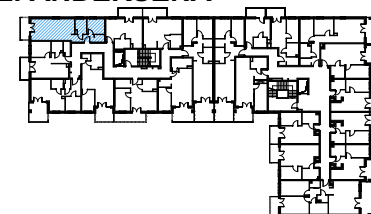


SKALA 1:100

LOKAL NR 134

BUDYNEK MIESZKALNY WIELORODZINNY
ZĄBKI, UL. ANDERSENA



KONDYGNACJA: PIĘTRO III
LICZBA POKOI: 2

LOKAL NR 134

	NAZWA POMIESZCZENIA	POWIERZCHNIA
134.01	KORYTARZ	7,37m ²
134.02	SALON Z KUCHNIĄ	27,70m ²
134.03	ŁAZIENKA	4,89m ²
134.04	POKÓJ	8,18m ²
SUMA POW. UŻYTKOWEJ		48,14m²
	BALKON	5,88m ²

Uwaga!

Wszystkie powierzchnie należy traktować jako orientacyjne, projektant zastrzega sobie możliwość wprowadzenia zmian w wyniku koordynacji międzybranżowej oraz po konsultacjach z rzeczoznawcami. Wszystkie powierzchnie policzone zostały do warstwy wykończeniowej ścian (tynk, glazura itp.)

WSZYSTKIE WYMIARY podane są z wykończeniem (tynk, glazura itp.).

INWESTOR:

PB STOLMAR
SUCHODOLSKI, SUŁOWSKI
SPÓŁKA JAWNA
ŚWIDRY 2E,
21-400 ŁUKÓW

tel. 502 050 070

biuro@stolmarsc.pl
www.mieszkaniazabki.pl